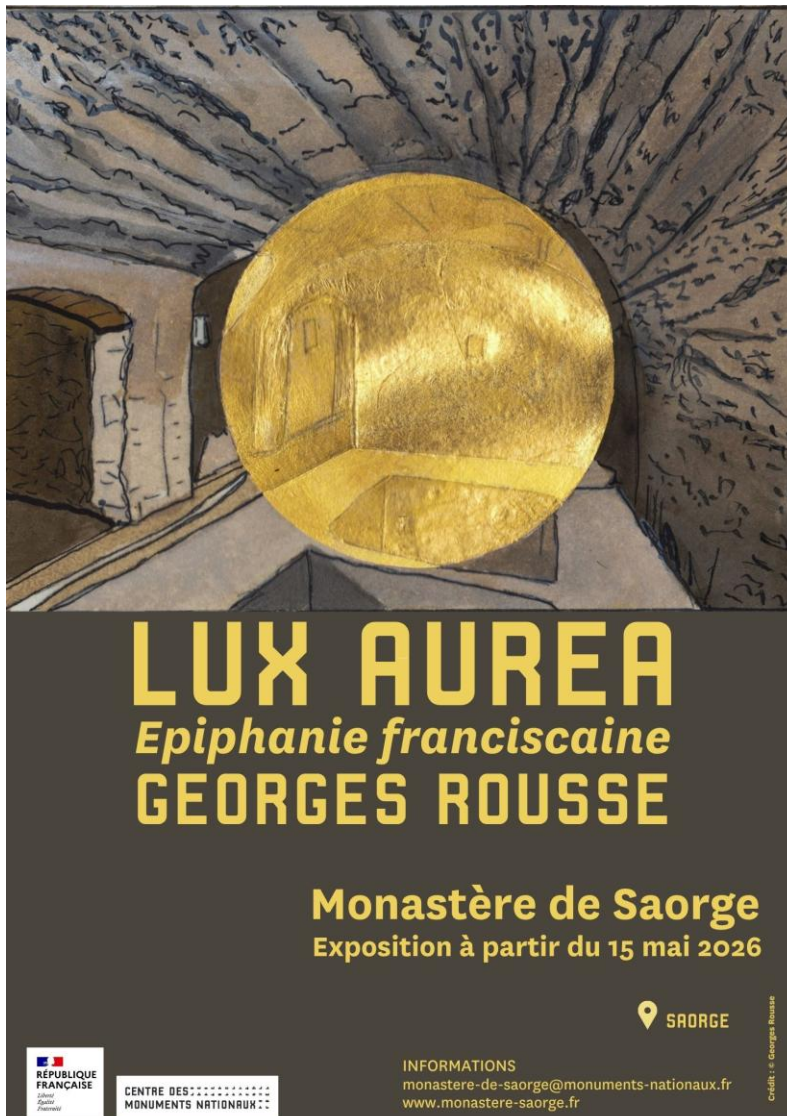


Le Centre des monuments nationaux
présente une exposition de **Georges Rousse**
« **LUX AUREA, Epiphanie franciscaine** »

à partir du 15 mai 2026
au **Monastère de Saorge**



Contacts presse :

Pôle presse :

Marie Roy, Su-Lian Neville, Ophélie Thiery et Lauren Laporte
01 44 61 21 86 / 22 96 / 22 45 / 22 26
presse@monuments-nationaux.fr

Monastère de Saorge :

Estelle Arnould, chargée d'action culturelle, éducative et
communication : 06 86 60 49 76
estelle.arnould@monuments-nationaux.fr

Communiqué de presse

Le Centre des monuments nationaux invite l'artiste Georges Rousse pour une exposition au Monastère de Saorge à partir du 15 mai 2026, dans le cadre du 800^{ème} anniversaire de la mort de François d'Assise : *LUX AUREA, Epiphanie franciscaine.*

Georges Rousse investit le monastère de Saorge avec une œuvre monumentale dans un espace souterrain, ouverte au grand public pour la première fois : qui sera pour la première fois accessible pour le public : les anciens lavoirs couverts du couvent franciscain.

Cette création s'inscrit dans le cadre d'un projet participatif d'Education Artistique et Culturelle, innovant. L'équipe du monument s'est engagée dans un partenariat avec le lycée Guillaume Apollinaire de Nice. Pendant 1 semaine, début avril, six élèves en classe de Terminale spécialité Arts plastiques, accompagnées de leur enseignant, ont effectué une résidence au sein du monastère de Saorge durant laquelle elles ont assisté l'artiste et participé activement à la réalisation de l'œuvre. Les lycéennes ont également créé des supports de médiation (exposition et vidéo) relatant le processus de création et leur expérience d'immersion au sein du couvent franciscain de Saorge.

Avec « Lux Aurea », Georges Rousse poursuit son travail de structuration de l'espace, allié à sa pratique de la photographie. L'œuvre est réalisée en feuilles de cuivre doré appliquées sur les murs, sols et voûtes de la pièce. Lorsque le spectateur / photographe se place à un point de vue bien précis, l'œuvre prend alors la forme d'un cercle doré, évoquant à la fois l'auréole de St François, et le disque solaire.

La figure du soleil est centrale dans la pensée et les écrits de François d'Assise, comme dans son célèbre « Cantique à Frère Soleil ». Plusieurs représentations du soleil sont présentes dans les décors du couvent de Saorge. De nombreux cadrans solaires ornent les murs du cloître, rappelant l'importance de l'astre solaire et du passage des heures, qui rythment les travaux quotidiens des frères franciscains.

Avec cette œuvre, Georges Rousse fait littéralement apparaître un disque solaire dans l'espace brut et sombre des lavoirs souterrains, y apportant une lumière inédite. L'effet de contraste est particulièrement fort, entre la délicatesse des feuilles de cuivre dorées et la brutalité des surfaces minérales et des murs en pierres apparentes.

Le choix de l'artiste s'est également porté sur l'espace des lavoirs, en raison du lien avec un autre élément fondateur : l'eau, source de vie. La construction de monument est intrinsèquement liée à la présence d'une source sur les hauteurs de Saorge baptisée « la source des Frères ». D'ingénieurs aménagements permettaient la circulation de l'eau non seulement dans le jardin (bassins extérieurs) mais aussi à l'intérieur du monument (lavoirs, fontaines, lavabos).

Le cercle doré de « Lux Aurea » donne un nouvel éclat à un espace primordial du monastère de Saorge, mais qui en tant qu'espace utilitaire et dissimulé, était resté confidentiel pendant des siècles...

L'apparition (sens du mot *Epiphania* en grec) de « Lux Aurea » n'est pas sans rappeler l'art du trompe l'œil, pratiqué par les artistes qui ont réalisé les décors de fresques du monastère de Saorge au XVIII^{ème} siècle. Un lien intangible se tisse ainsi entre les artistes d'hier et d'aujourd'hui, tout en s'inscrivant dans une démarche de transmission auprès des jeunes générations.

L'œuvre sera inaugurée le jeudi 14 mai 2026 (jeudi de l'Ascension), à 15h.

Sa lente oxydation et détérioration naturelle sera photographiée et documentée jusqu'à sa disparition totale au fil du temps.

Présentation de l'artiste

Né à Paris en 1947, **Georges Rousse est un artiste contemporain français**, de renommée internationale.

Artiste majeur de la scène contemporaine, il développe depuis plus de quarante ans **une œuvre singulière à la croisée de la peinture, de la photographie et de l'architecture**. Aujourd'hui reconnu pour ses innovations esthétiques, il expose à travers le monde son œuvre protéiforme **tournant autour de la transformation de l'espace par le prisme de son appareil photo**. Son art lui permet de redéfinir la limite entre espace et peinture.

Depuis les années 1980, le travail de Georges Rousse repose sur un **processus rigoureux et immersif** : il investit des bâtiments, dessine dans l'espace, pour y établir des œuvres picturales éphémères que seule la photographie permet de restituer. Il s'impose ainsi comme une figure incontournable de l'art in situ, transformant des lieux abandonnés, souvent voués à la disparition (usines désaffectées, immeubles en ruine) ou des monuments à l'architecture remarquable (monuments historiques) pour y concevoir des interventions picturales éphémères. **Il remodèle les espaces au travers de compositions visuelles spectaculaires**. A travers des jeux de perspective savamment construits, il crée des formes géométriques ou des motifs qui ne prennent pleinement sens que depuis un point de vue précis. L'œuvre finale, souvent inaccessible physiquement dans sa globalité, est révélée par la photographie, médium essentiel de sa pratique. A la fois poétique et architecturale, son œuvre interroge notre perception de l'espace, du temps et de la réalité, transformant des lieux en expériences visuelles saisissantes. Avec ses interventions, il ne se contente pas de représenter l'espace : il le réinvente, invitant le spectateur à porter un regard renouvelé sur son environnement.

Reconnu internationalement, **Georges Rousse a réalisé des projets dans le monde entier** (Europe, Etats-Unis, Japon, Inde, Chili, Pérou) et a exposé dans de nombreuses institutions prestigieuses (Louvre, Centre Pompidou, Château de Chambord, Conciergerie, Musée de la photographie de Nice, National Museum of China, Biennales de Venise, Paris, Sydney,...). Il a reçu plusieurs grands prix et distinctions dont celle d'officier des Arts et des Lettres en 2017.

Depuis sa jeunesse, il a conservé de fortes attaches avec les Nice et les montagnes du Mercantour où il aime randonner. Il réalise plusieurs œuvres au sein d'ouvrages défensifs de la vallée de la Roya.

En 2020, à la suite de la tempête Alex, il intervient à Breil-sur-Roya, dans une maison vouée à la destruction.

Son intervention au Monastère de Saorge constitue sa **seconde création monumentale dans la vallée de la Roya**, qu'il affectionne particulièrement.

Visuels à disposition de la presse



« Lux Aurea » de Georges Rousse, la préparation © Estelle Arnould - CMN



« Lux Aurea » de Georges Rousse, l'application des feuilles de cuivre © Estelle Arnould - CMN



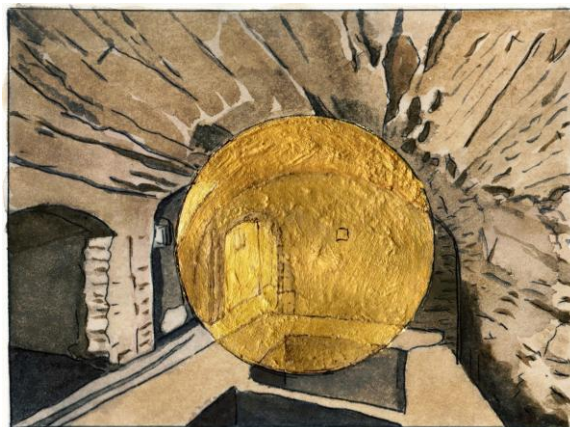
Georges Rousse réalisant « Lux Aurea »
© Estelle Arnould - CMN



« Lux Aurea » de Georges Rousse, les finitions
© Estelle Arnould - CMN



« Lux Aurea » de Georges Rousse, les élèves du lycée
Guillaume Apollinaire de Nice et leur professeur
Jacques-Yves Enault © Estelle Arnould - CMN



Etude préparatoire de « Lux Aurea, épiphanie
franciscaine » © Georges Rousse

Monastère de Saorge



Façade du monastère de Saorge
© Thomas Thibaut - Centre des monuments nationaux

Ancien couvent franciscain, aujourd'hui géré par le Centre des monuments nationaux, le Monastère de Saorge est un havre de paix qui accueille les visiteurs, et qui propose des résidences de création pour des auteurs et des artistes en quête de calme et d'inspiration.

Avec son jardin en terrasses, il constitue un remarquable témoignage de l'architecture baroque et du mode de vie des Franciscains.

Au début du XVII^e siècle, la commune de Saorge fait appel à la communauté franciscaine, afin de venir en aide à la population de la vallée de la Roya, alors durement touchée par la peste.

La décision de fonder un couvent est prise en 1633. Son église est dédiée à Notre-Dame des Miracles, évoquant à la fois le contexte de l'installation et le défi que constitue l'implantation sur ce site qui surplombe magnifiquement le village de Saorge et les gorges de la vallée.

L'édifice a conservé son plan d'origine et ses proportions, parfaitement conformes aux principes de construction définis par l'ordre Franciscain.

Le cloître et le réfectoire du monastère présentent des décors peints exceptionnels des XVII^e et XVIII^e siècles : fresques illustrant la vie de saint François d'Assise, allégories des vertus, trompe-l'œil et un magnifique ensemble de 9 cadrans solaires.



Cloître, cadran solaire
© David Bordes / Centre des monuments nationaux



Eglise Notre Dame des Miracles du monastère
© Michel Graniou / Centre des monuments nationaux

A la fin du XVIII^e siècle, le monastère de Saorge connaît plusieurs périodes d'occupation (troupes révolutionnaires, hospice communal, garnisons etc). Acquis par l'Etat en 1967, il abrite de nouveau une communauté franciscaine de 1969 à 1988. Dans les années 2000 des travaux sont entrepris afin d'ouvrir le monument à la visite et de créer une résidence d'écriture pour auteurs, traducteurs et compositeurs qui s'est récemment ouverte à l'ensemble des disciplines artistiques.

L'église où règne habituellement une grande harmonie entre goût du baroque et sobriété, propre à l'ordre des franciscains a fait l'objet d'importants travaux de restauration ces dernières années. Sa toiture en lauzes traditionnelles, ses décors peints et ses magnifiques boiseries sculptées ont fait l'objet de tous les soins des restaurateurs (couvreurs, fresquistes et ébénistes) afin de lui redonner sa splendeur d'origine. Elle a aujourd'hui retrouvé ses couleurs et sa luminosité !

Le vaste jardin en terrasses architecturées complète harmonieusement cet ensemble, avec ses pergolas, ses oratoires, son verger et son potager, ouvrant sur les montagnes alentour.



Jardin du monastère de Saorge
© Thomas Thibaut / Centre des monuments nationaux



Pergolas, jardin du monastère
© Thomas Thibaut / Centre des monuments nationaux

Il est aujourd'hui à la fois un joyau d'art baroque et un lieu unique dédié à la création contemporaine.

Ma pierre à l'Edifice

En se connectant sur [Ma pierre à l'édifice \(monuments-nationaux.fr\)](https://monuments-nationaux.fr), les amoureux du patrimoine peuvent faire un don pour le monastère de Saorge (« Mon monument préféré ») et ainsi contribuer à l'animer, l'entretenir et le préserver.

Informations pratiques

Monastère de Saorge

Montée du couvent

06540 Saorge

04 93 04 55 55

monastere-de-saorge@monuments-nationaux.fr

www.monastere-saorge.fr

www.facebook.com/MonastereSaorge

Modalités de visite

Les visiteurs sont invités à consulter en amont de leur visite le site www.monastere-saorge.fr où les modalités de visite sont mises à jour.

Horaires

Du 1er février au 31 mai

Et du 1er octobre au 3 novembre

Ouvert tous les jours sauf le lundi

10h - 13h et 14h -17h

Du 1er juin au 30 septembre

Ouvert tous les jours

10h - 18h

Dernier accès au monument 30 minutes avant la fermeture.

Fermeture annuelle du 4 novembre au 31 janvier.

Fermé le 1er mai.

Tarifs

Tarif individuel : 7 €

Gratuit : 18-25 ans (ressortissants de l'Union Européenne et résidents réguliers non-européens sur le territoire de l'Union Européenne) ; 1er dimanche du mois en février, mars et novembre ; Personne handicapée et son accompagnateur ; Demandeur d'emploi, sur présentation d'une attestation de moins de 6 mois, bénéficiaires RMI, RSA, aide sociale ; Journalistes.

Accès

En voiture : Au départ de Nice : Autoroute A8 direction Monaco - Menton - Gênes jusqu'à la sortie Vintimille (Italie). A Vintimille, suivre la direction Breil-sur-Roya - Cuneo - Col de Tende jusqu'à Fontan par la RD 6204 puis prendre à droite en direction de Saorge Centre. Compter 1h15 depuis Nice / 40 minutes depuis Vintimille.

En train : Depuis la gare de Nice, en TER jusqu' à la gare de Breil-sur-Roya.

Ou depuis la gare de Vintimille, train italien jusqu'à la gare de Fontan – Saorge.

Correspondance par Bus (Transport à la Demande) à la gare de Breil-sur-Roya ou à la gare de Fontan-Saorge jusqu'à Saorge Village

En bus : ligne 25 au départ de Menton.

Le CMN en bref

Le Centre des monuments nationaux (CMN) rassemble, depuis plus d'un siècle, le plus important réseau de sites et monuments de France, de la préhistoire à nos jours. Fort de la richesse de ce bien commun, de la diversité des lieux et savoir-faire de ses équipes, il œuvre chaque jour pour conserver, révéler et transmettre ces patrimoines naturels et culturels à tous les publics. En faisant dialoguer histoire, art et culture, il fait de ses monuments des lieux de connaissance, de création d'émotion et de partage qui contribuent à renforcer le lien social.

Une programmation riche de plus de 450 manifestations et partenariats associée à des actions d'éducation artistique et culturelle anime le réseau : expositions, ateliers, concerts, spectacles sont autant d'expériences originales ouvertes à tous les publics et au service du développement des territoires.

Au sein des monuments, des équipes passionnées accueillent plus de douze millions de visiteurs chaque année et ont à cœur de faire découvrir au public l'histoire et la vie de ces sites exceptionnels ainsi que leurs parcs et jardins.

Grâce au numérique, le CMN propose également de nouvelles expériences de visite des monuments (réalité virtuelle, casque géo localisé, parcours immersif, tablette interactive, spectacles nocturnes ou immersifs...) qui satisfont petits et grands.

Pour préparer ou prolonger leur visite, les visiteurs peuvent retrouver au sein des 82 librairies-boutiques du réseau les livres d'art et d'architecture ainsi que les guides publiés par les Éditions du patrimoine.

Avec CMN Institut, le Centre des monuments nationaux accompagne, en France comme à l'international, les établissements publics du ministère de la Culture, les collectivités, les organisations, les gestionnaires et les propriétaires de sites dans le fonctionnement et le développement de leur patrimoine historique, culturel et naturel en proposant des formations professionnelles, de l'ingénierie culturelle et l'organisation de rencontres, de conférences et de journées professionnelles.

Retrouvez le CMN sur www.monuments-nationaux.fr



Facebook : [@leCMN](https://www.facebook.com/leCMN)



Instagram : [@leCMN](https://www.instagram.com/leCMN)



YouTube : [@leCMN](https://www.youtube.com/leCMN)



LinkedIn : www.linkedin.com/company/centre-des-monuments-nationaux



TikTok : [@le_cmn](https://www.tiktok.com/@le_cmn)



Threads : [@leCMN](https://www.threads.net/@leCMN)

Monuments placés sous la responsabilité du CMN pour être ouverts à la visite

Auvergne-Rhône-Alpes

Château d'Aulteribe
Monastère royal de Brou à Bourg-en-Bresse
Château de Chareil-Cintrat
Château de Voltaire à Ferney
Trésor de la cathédrale de Lyon
Ensemble cathédral du Puy-en-Velay
Château de Villeneuve-Lembron

Bourgogne-Franche-Comté

Chapelle des Moines de Berzé-la-Ville
Cathédrale de Besançon et son horloge astronomique
Château de Bussy-Rabutin
Abbaye de Cluny

Bretagne

Grand cairn de Barnenez
Sites mégalithiques de Carnac
Site des mégalithes de Locmariaquer
Maison d'Ernest Renan à Tréguier

Centre-Val de Loire

Château d'Azay-le-Rideau
Château de Bouges
Crypte et tour de la cathédrale de Bourges
Palais Jacques Cœur à Bourges
Cathédrale et trésor de Chartres
Château de Châteaudun
Château de Fougères-sur-Bièvre
Maison de George Sand à Nohant
Château de Talcy
Cloître de la Psalette à Tours

Grand Est

Château de Haroué
Château de La Motte Tilly
Palais du Tau à Reims
Tours de la cathédrale de Reims

Hauts-de-France

Tours et trésor de la cathédrale d'Amiens
Domaine national du château de Coucy
Villa Cavois à Croix
Château de Pierrefonds
Cité Internationale de la langue française au château de Villers-Cotterêts
Colonne de la Grande Armée à Wimille

Ile-de-France

Château de Champs-sur-Marne
Château de Jossigny
Château de Maisons
Villa Savoye à Poissy
Château de Rambouillet
Domaine national de Saint-Cloud
Basilique cathédrale de Saint-Denis
Maison des Jardies à Sèvres
Château de Vincennes

Normandie

Abbaye du Bec-Hellouin
Château de Carrouges
Abbaye du Mont-Saint-Michel

Nouvelle-Aquitaine

Cloître de la cathédrale de Bayonne
Tour Pey-Berland à Bordeaux
Château ducal de Cadillac
Abbaye de Charroux
Tours de la Lanterne, Saint-Nicolas et de la Chaîne à La Rochelle
Abbaye de La Sauve-Majeure
Sites préhistoriques de la vallée de la Vézère
Site archéologique de Montcaret
Château d'Oiron
Grotte de Pair-non-Pair
Château de Puyguilhem
Site gallo-romain de Sanxay

Occitanie

Tours et remparts d'Aigues-Mortes
Château d'Assier
Abbaye de Beaulieu-en-Rouergue
Château et remparts de la cité de Carcassonne
Château de Castelnaud-Bretenoux
Site archéologique et musée d'Ensérune
Château de Gramont
Château de Montal
Sites et musée archéologiques de Montmaurin
Forteresse de Salses
Fort Saint-André de Villeneuve-lez-Avignon

Paris

Arc de Triomphe
Chapelle expiatoire
Colonne de Juillet
Conciergerie
Domaine national du Palais-Royal
Hôtel de la Marine
Hôtel de Sully
Panthéon
Sainte-Chapelle
Tours de Notre-Dame de Paris

Pays de la Loire

Château d'Angers
Maison de Georges Clemenceau à Saint-Vincent-sur-Jard

Provence-Alpes-Côte d'Azur

Cloître de la cathédrale de Fréjus
Site archéologique de Glanum
Château d'If
Trophée d'Auguste à La Turbie
Village fortifié de Mont-Dauphin
Abbaye de Montmajour
Cap moderne, Eileen Gray et Le Corbusier au Cap Martin
Hôtel de Sade à Saint-Rémy-de-Provence
Monastère de Saorge
Abbaye du Thoronet

Un programme d'abonnement annuel « Passion monuments », disponible en ligne et en caisse dans plus de 80 monuments à partir de 49 €, permet de proposer aux visiteurs un accès illimité aux sites du réseau du CMN, et de nombreux autres avantages.

passion.monuments-nationaux.fr